

ul. Asfaltowa 13A/15

Wrocław

PIĘTRO 1

ILOŚĆ POKOI - 2

1 Salon z aneksem kuchennym	22.74 m <sup>2</sup>
2 Pokój	12.05 m <sup>2</sup>
3 Łazienka	4.68 m <sup>2</sup>
4 Przedpokój	4.89 m <sup>2</sup>

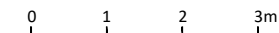
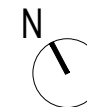
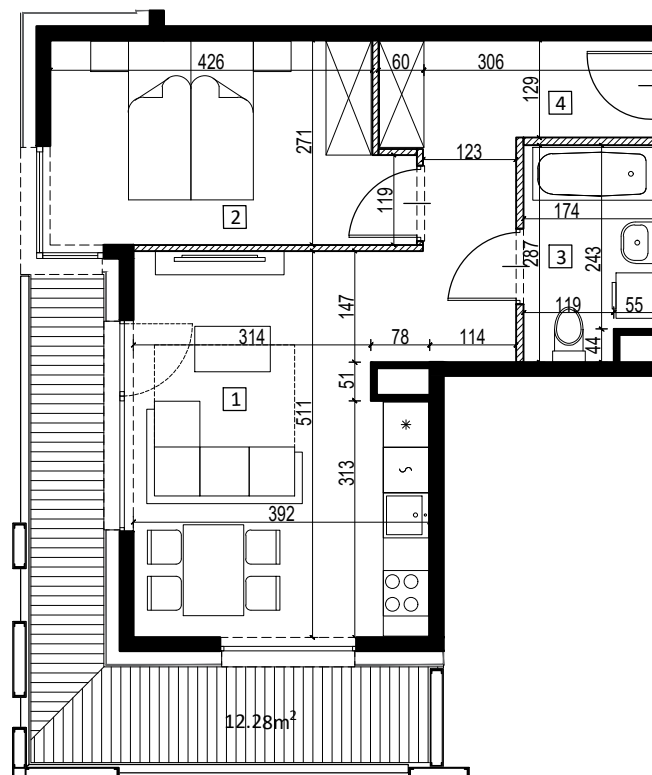
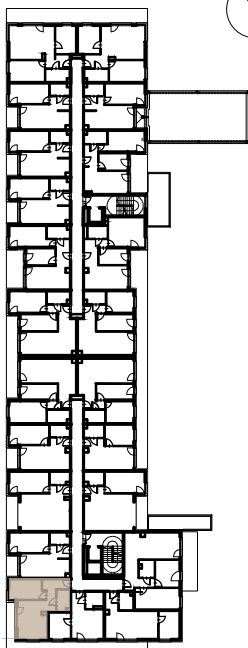
**POWIERZCHNIA UŻYTKOWA:** 44.36 m<sup>2</sup>

Balkon 12.28 m<sup>2</sup>

**13**  
ASFALTOWA



ul. Asfaltowa



skala 1:100

Prezentowane rzuty zostały załączone w celu przedstawienia rozkładu funkcjonalnego i należy je traktować poglądowo.