

ul. Asfaltowa 13A/16

Wrocław

PIĘTRO 1

ILOŚĆ POKOI - 2

1 Salon z aneksem kuchennym	18.47 m ²
2 Pokój	14.04 m ²
3 Łazienka	3.94 m ²
4 Przedpokój	4.50 m ²

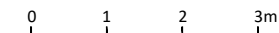
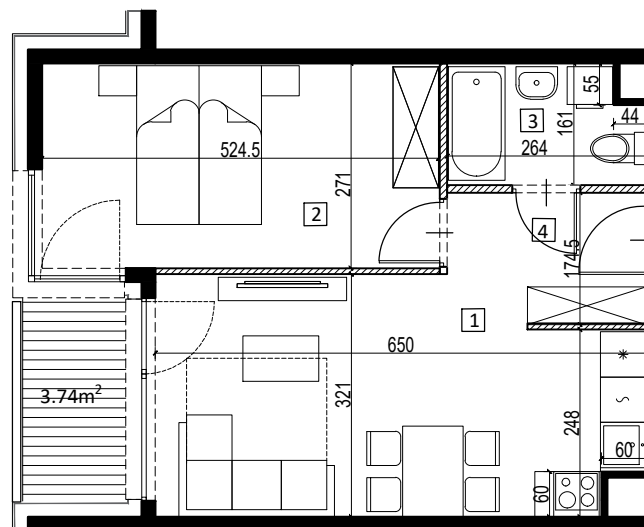
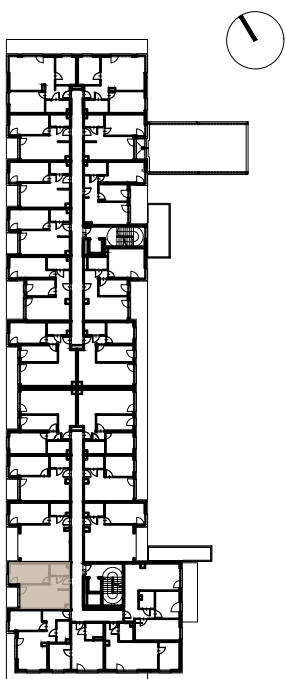
POWIERZCHNIA UŻYTKOWA: 40.95 m²

Balkon 3.74 m²

13
ASFALTOWA



ul. Asfaltowa



skala 1:100

Prezentowane rzuty zostały załączone w celu przedstawienia rozkładu funkcjonalnego i należy je traktować poglądowo.