

ul. Asfaltowa 13A/17

Wrocław

PIĘTRO 1

ILOŚĆ POKOI - 2

1 Salon z aneksem kuchennym	30.54 m ²
2 Pokój	14.72 m ²
3 Łazienka	4.28 m ²
4 Przedpokój	3.83 m ²

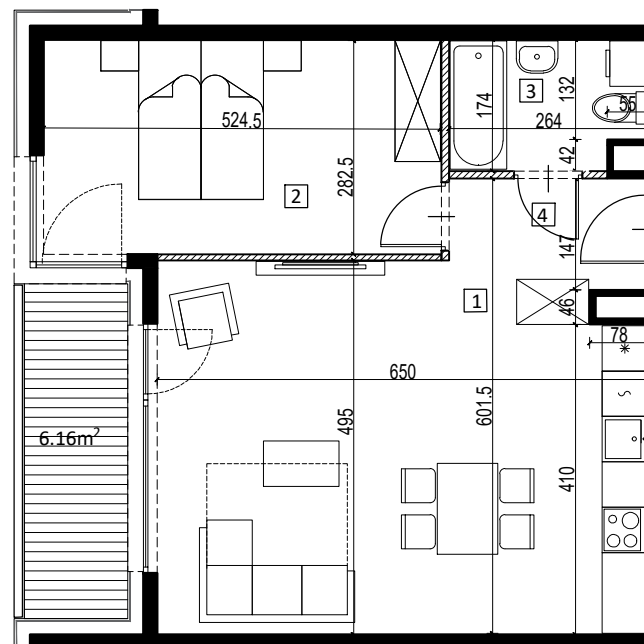
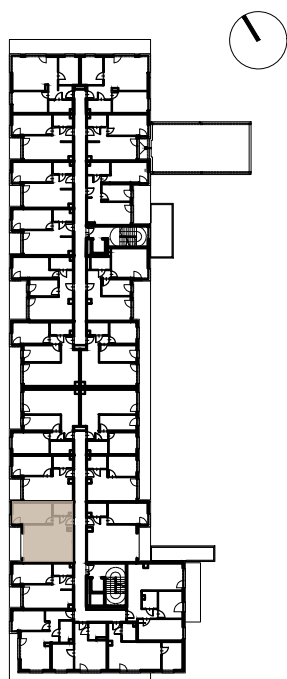
POWIERZCHNIA UŻYTKOWA: 53.37 m²

Balkon 6.16 m²

13
ASFALTOWA



ul. Asfaltowa



Prezentowane rzuty zostały załączone w celu przedstawienia rozkładu funkcjonalnego i należy je traktować poglądowo.



skala 1:100