

ul. Asfaltowa 13A/18

Wrocław

PIĘTRO 1

ILOŚĆ POKOI - 2

1 Salon z aneksem kuchennym	19.89 m ²
2 Pokój	13.94 m ²
3 Łazienka	4.01 m ²
4 Przedpokój	3.43 m ²

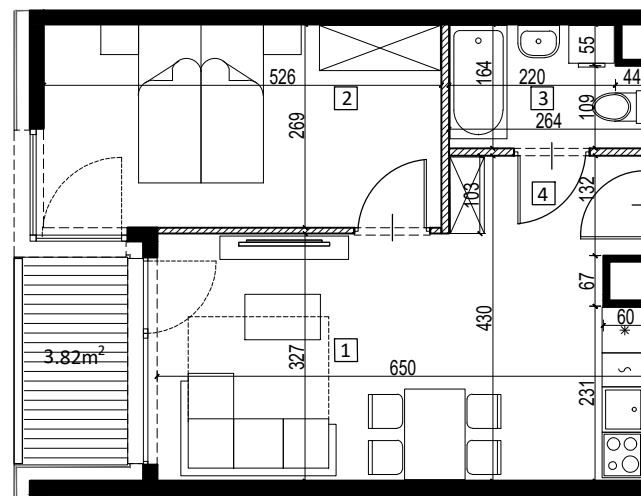
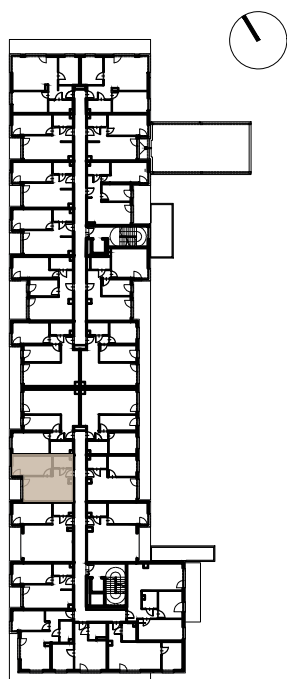
POWIERZCHNIA UŻYTKOWA: 41.27 m²

Balkon 3.82 m²

13
ASFALTOWA



ul. Asfaltowa



skala 1:100

Prezentowane rzuty zostały załączone w celu przedstawienia rozkładu funkcjonalnego i należy je traktować poglądowo.