

ul. Asfaltowa 13A/19

Wrocław

PIĘTRO 1

ILOŚĆ POKOI - 3

1 Salon z aneksem kuchennym	26.79 m <sup>2</sup>
2 Pokój	10.13 m <sup>2</sup>
3 Pokój	14.10 m <sup>2</sup>
4 łazienka	4.95 m <sup>2</sup>
5 Przedpokój	4.41 m <sup>2</sup>

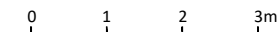
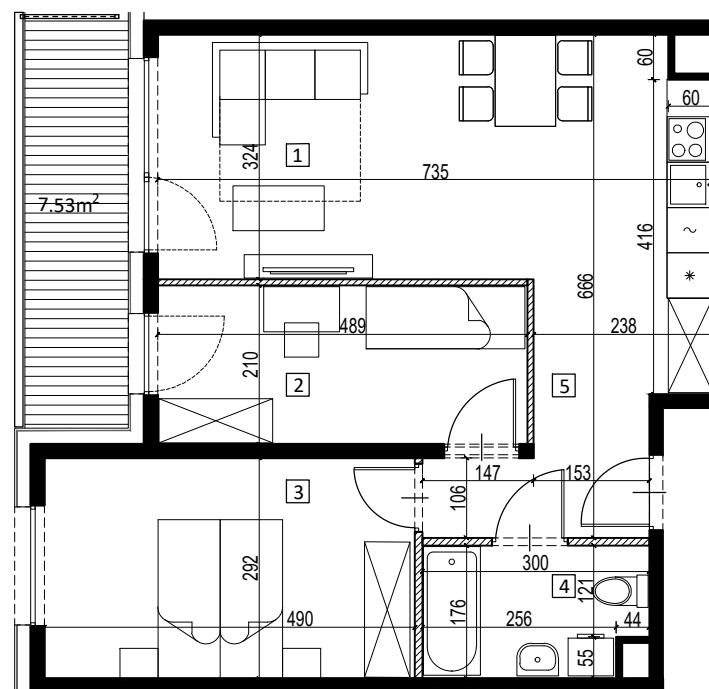
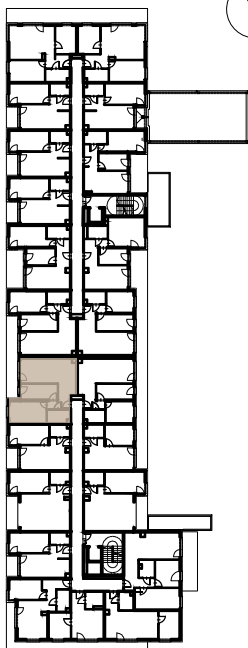
**POWIERZCHNIA UŻYTKOWA:** 60.38 m<sup>2</sup>

Balkon 7.53 m<sup>2</sup>

**13**  
ASFALTOWA



ul. Asfaltowa



skala 1:100

Prezentowane rzuty zostały załączone w celu przedstawienia rozkładu funkcjonalnego i należy je traktować poglądowo.