

ul. Asfaltowa 13A/20

Wrocław

PIĘTRO 1

ILOŚĆ POKOI - 3

1 Salon z aneksem kuchennym	26.79 m ²
2 Pokój	10.09 m ²
3 Pokój	10.49 m ²
4 łazienka	4.52 m ²
5 Przedpokój	4.15 m ²

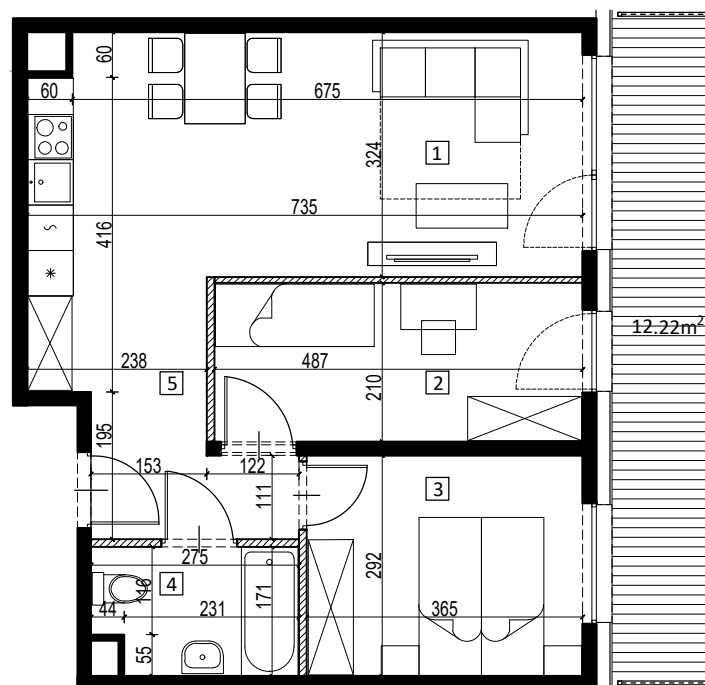
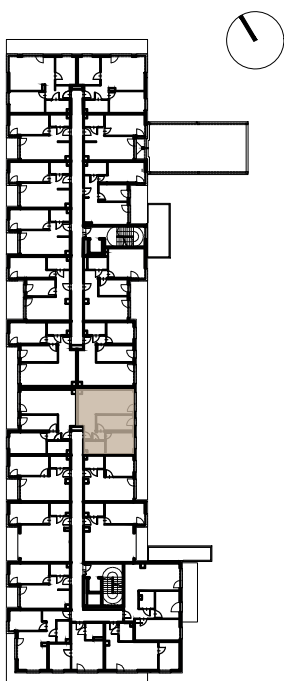
POWIERZCHNIA UŻYTKOWA: 56.04 m²

Balkon 12.22 m²

13
ASFALTOWA



ul. Asfaltowa



Prezentowane rzuty zostały załączone w celu przedstawienia rozkładu funkcjonalnego i należy je traktować poglądowo.

