

ul. Asfaltowa 13A/21

Wrocław

PIĘTRO 1

ILOŚĆ POKOI - 2

1 Salon z aneksem kuchennym	19.39 m ²
2 Pokój	10.47 m ²
3 Łazienka	4.25 m ²
4 Przedpokój	3.17 m ²

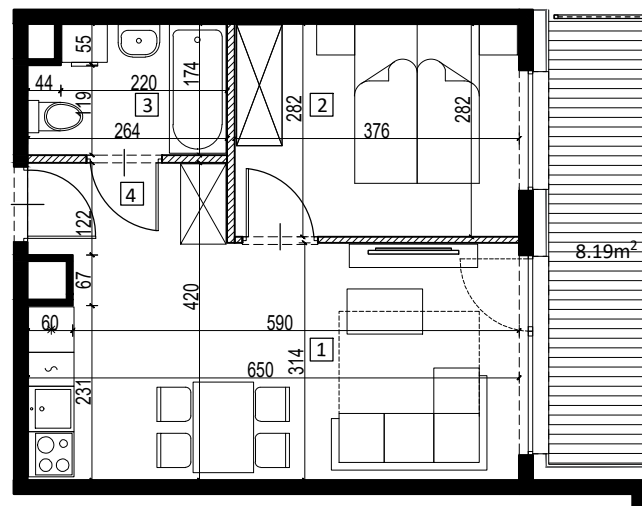
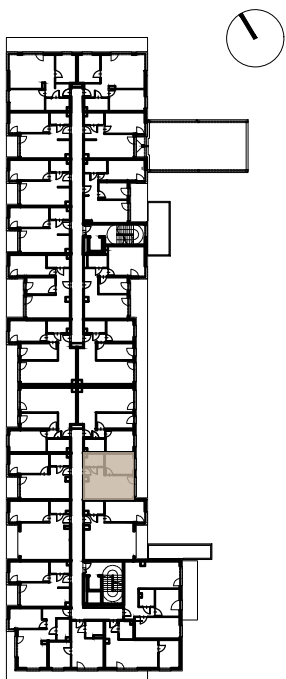
POWIERZCHNIA UŻYTKOWA: 37.28 m²

Balkon 8.19 m²

13
ASFALTOWA



ul. Asfaltowa



Prezentowane rzuty zostały załączone w celu przedstawienia rozkładu funkcjonalnego i należy je traktować poglądowo.

