

ul. Asfaltowa 13A/22

Wrocław

PIĘTRO 1

ILOŚĆ POKOI - 2

1 Salon z aneksem kuchennym	29.39 m ²
2 Pokój	14.78 m ²
3 Łazienka	4.47 m ²
4 Przedpokój	4.56 m ²

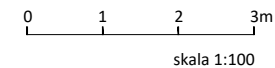
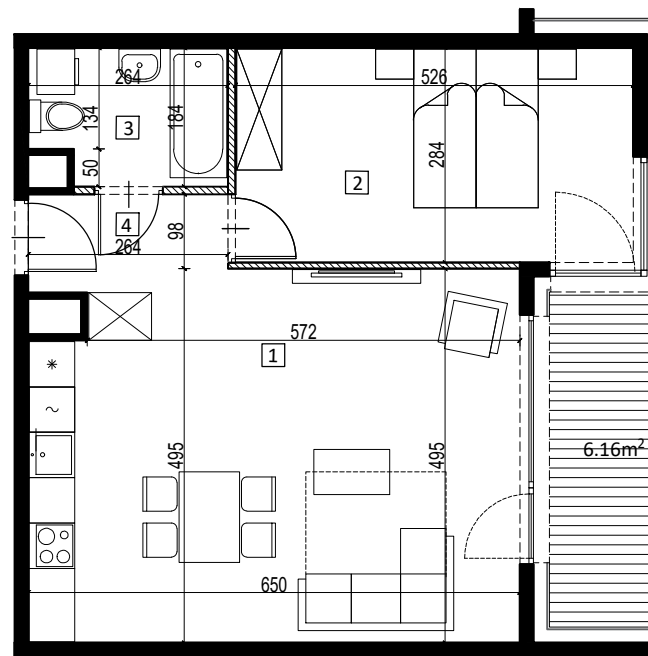
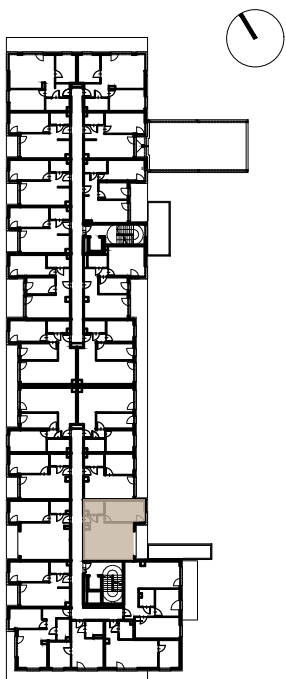
POWIERZCHNIA UŻYTKOWA: 53. 20 m²

Balkon 6.16 m²

13
ASFALTOWA



ul. Asfaltowa



Prezentowane rzuty zostały załączone w celu przedstawienia rozkładu funkcjonalnego i należy je traktować poglądowo.