

ul. Raławicka 109/29
3 PIĘTRO/ANTRESOLA

Wrocław
ILOŚĆ POKOI - 3

Salon z aneksem kuchennym:	28,80 m ²
Pokój:	11,46 m ²
Antresola:	27,30 m ²
Przedpokój	4,91 m ²
Łazienka:	4,32 m ²

Powierzchnia użytkowa:	76,79 m²
Balkon:	4,30 m ²
Taras:	19,87 m ²



LEGENDA:

	SOJAWA SZALOWA ROZBIERALNA		GNAZDO WTYKOWE, IP20 POWOJNE DO MONTAŻU W POŁEDNIWCZEJ PUSZCZE INSTALAC.
	hp=81 WYSOKOŚĆ PARAPETU OGNIENIEGO		3 GNAZDA POŁEDNIWCZE IP20 NA WSPÓLNEJ RAMCE
	GRZEJNIK DRABINKOWY		GNAZDO WTYKOWE, IP20 PROJ. DLA ZASILANIA OKAPU
	GRZEJNIK PŁYTOWY		GNAZDO WTYKOWE, IP20 PROJ. DLA ZASILANIA ZMYWARKI
	TV- TABLICA MIESZKANOWA		GNAZDO DO WTYKOWE, IP20 PROJ. DLA ZASILANIA LODÓWKI
	TSM- TELEFON. SKRZYŃKA MIESZK.		GNAZDO DO WTYKOWE, IP20 PROJ. DLA ZASILANIA PIEKARNIKA
	PRZYCIŚNIK DZWONKOWY		WYPUST TRÓJFAZOWY ZAKOŃCZONY PUSZKĄ PIT DLA ZASILANIA PŁYTY I PIEKARNIKA ELEKTR.
	PANEL DOMOFONOWY WIDEOCAMFON		WYPUST JEDNOFAZOWY PRZEZNACZONY NA REZERWE DO ZASILANIA KLIMATYZATORA
	WYPUST OŚWIETLENOWY SUFITOWY		WYPUST ZASILAJĄCY
	WYPUST OŚWIETLENOWY ŚCIENNY		GNAZDO RTV/SAT
	OSPRZĘT ELEKTRYCZNY O PODWYŻSZONYM STOPNIU IP		
	GNAZDO PODWOJNE RJ45		

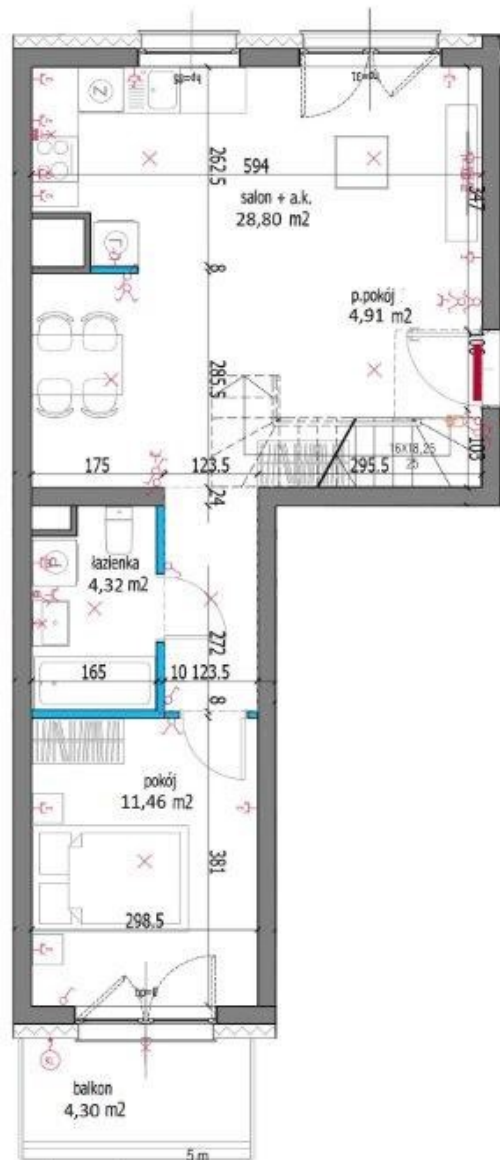
UWAGI:

- Jedli na rzucie nie podano wysokości osprzętu montować:
 - wypust oświetlenowy w łazience na wys. min 2,3m
 - łącznik oświetlenia, gniazda wtykowe oraz łącznik oświetlenia w łazience na wys. 1,15m
 - gniazda wtykowe, oraz gniazda przeznaczone do zasilania pralki, lodówki, zmywarki na wys. 0,3m
 - gniazda wtykowe nad blatem roboczym w kuchni na wys. 1,15m
 - gniazda wtykowe przeznaczone do zasilania okapu na wys. 2,3m
 - gniazda internetowe, telefoniczne, antenowa RTV na wys. 3,3m nie w ścianie jeniej
 - wypust ścienny oświetlenia na wys. 2,0m
- Podane na rzucie wymiary wewnętrzne mają charakter orientacyjny
- Podane oznaczenie okna: wymiar otw. | wymiar otworu okennego w świetle muru |
- Podane oznaczenie drzwi: wymiar w świetle przejścia | wymiar w świetle muru |

RACŁAWICKA
PLATINUM



DEVELOPER
TEMAR



0 1 m 5 m
SKALA 1:100

