

ul. Asfaltowa 13/19

Wrocław

PIĘTRO 1

ILOŚĆ POKOI - 2

1 Salon z aneksem kuchennym	19.34 m ²
2 Pokój	14.17 m ²
3 Łazienka	3.97 m ²
4 Przedpokój	4.02 m ²

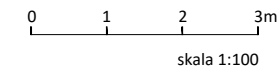
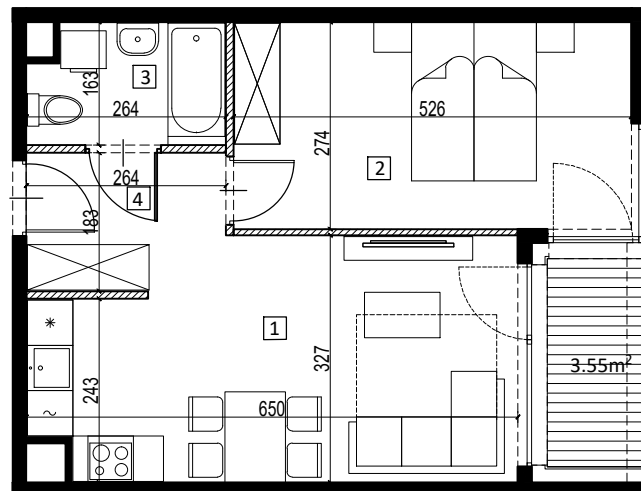
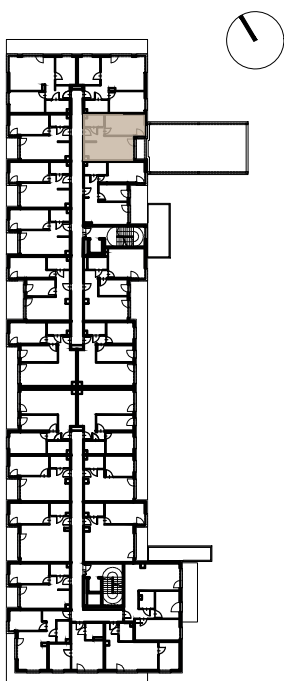
POWIERZCHNIA UŻYTKOWA: 41.50 m²

Balkon 3.55 m²

13
ASFALTOWA



ul. Asfaltowa



Prezentowane rzuty zostały załączone w celu przedstawienia rozkładu funkcjonalnego i należy je traktować poglądowo.